



# Prezydent Miasta Kołobrzeg

78-100 Kołobrzeg  
ul. Ratuszowa 13  
tel.: 94 35 51 510  
fax: 94 35 23 769  
e-mail: prezydent@post.pl  
www.kolobrzeg.pl

DOKUMENT NIE ZAWIERA TREŚCI NIEZGODNYCH  
Z USTAWĄ O OCHRONIE DANYCH OSOBOWYCH

BRM.0003.218.2014.II  
K.0003.99.2014.N

Kołobrzeg, dnia 2014-10-29

*MP do BIP*  
*du. n. 149*

**Radny Rady Miasta Kołobrzeg  
Pan Jacek Woźniak**

**Dotyczy: interpelacji wniesionej pismem z dnia 21.10.2014r. w sprawie udzielenia informacji na temat zajęcia pasa drogowego w związku z prowadzonymi pracami budowlanymi na terenie dawnej „Bryzy”.**

Odpowiadając na interpelację w w/w sprawie uprzejmie informuję, że w wyniku prowadzonych postępowań Prezydent Miasta Kołobrzeg wydał nw. zezwolenia na zajęcie pasa drogowego ul. Katedralnej, ul. Mariackiej oraz ul. Armii Krajowej w związku z prowadzonymi pracami budowlanymi na terenie dawnej „Bryzy”:

1. decyzja nr 73/W/14 z dnia 02.07.2014r. – zajęcie pasa drogowego ul. Mariackiej w celu wyгородzenia placu budowy o powierzchni 117 m<sup>2</sup>. Opłata: 117,00 zł
2. decyzja nr 76/W/14 z dnia 08.07.2014r. – zajęcie pasa drogowego ul. Mariackiej i ul. A. Krajowej w celu wyгородzenia placu budowy o powierzchni 57 m<sup>2</sup> i 28,50 m<sup>2</sup>. Opłata: 2650,50 zł
3. decyzja nr 87/W/14 z dnia 31.07.2014r. – zajęcie pasa drogowego ul. Mariackiej i ul. A. Krajowej w celu wyгородzenia placu budowy o powierzchni 57 m<sup>2</sup> i 28,50 m<sup>2</sup>. Opłata: 2650,50 zł
4. decyzja nr 98/W/14 z dnia 12.08.2014r. – zajęcie pasa drogowego ul. Katedralnej w celu wyгородzenia placu budowy o powierzchni 30 m<sup>2</sup>. Opłata: 720,00 zł
5. decyzja nr 103/W/14 z dnia 22.08.2014r. – zajęcie pasa drogowego ul. Mariackiej w celu wyгородzenia placu budowy o powierzchni 12,50 m<sup>2</sup>. Opłata: 512,50 zł
6. decyzja nr 104/W/14 z dnia 26.08.2014r. – zajęcie pasa drogowego ul. Katedralnej w celu wyгородzenia placu budowy o powierzchni 75 m<sup>2</sup>. Opłata: 750,00 zł
7. decyzja nr 90/R/2014 z dnia 08.09.2014r. – zajęcie pasa drogowego ul. Katedralnej i ul. Mariackiej w celu wykonania miejsc postojowych o powierzchni 245,00 m<sup>2</sup>. Opłata 13.750,00 zł.
8. decyzja nr 118/W/14 z dnia 18.09.2014r. – zajęcie pasa drogowego ul. Mariackiej i ul. A. Krajowej w celu wyгородzenia placu budowy o powierzchni 85,50 m<sup>2</sup>. Opłata: 1.368,00 zł
9. decyzja nr 99/R/2014 z dnia 23.09.2014r. – zajęcie pasa drogowego ul. Katedralnej i ul. Mariackiej w celu wykonania miejsc postojowych o powierzchni 245,00 m<sup>2</sup>. Opłata 25.725,00 zł.
10. decyzja nr 123/W/14 z dnia 29.09.2014r. – zajęcie pasa drogowego ul. Mariackiej i ul. A. Krajowej w celu wyгородzenia placu budowy o powierzchni 85,50 m<sup>2</sup>. Opłata: 2.650,50 zł

11. decyzja nr 124/W/14 z dnia 01.10.2014r. – zajęcie pasa drogowego ul. Mariackiej w celu wygradzenia placu budowy o powierzchni 12,50 m<sup>2</sup>. Opłata: 387,50 zł

12. decyzja nr 114/R/2014 z dnia 22.10.2014r. – zajęcie pasa drogowego ul. Katedralnej w celu wykonania miejsc postojowych o powierzchni 135,25 m<sup>2</sup>. Opłata 8.791,25 zł.

Jednocześnie informuję, że Gmina Miasto Kołobrzeg, jako zarządca terenu dokonuje bieżących kontroli zajmowanej powierzchni pasa drogowego ww. ulic. W załączeniu mapowym lokalizację zajętych powierzchni.

Z poważaniem

PREZYDENT MIASTA

*Janusz Grondek*

"Dokument nie zawiera treści, których nieuprawnione ujawnienie może mieć szkodliwy wpływ na wykonywanie zadań przez Urząd Miasta Kołobrzeg lub jego jednostki organizacyjne".

PEENOMOCNIK  
d/s OCHRONY INFORMACJI NIEJAWNYCH

*Marck Hubert*  
u. n. n.

Do wiadomości:

1. Biuro Rady Miasta

NACZELNIK  
WYDZIAŁU KOMUNALNEGO

*inż. Karol Królikowski*

0.00 = 7.00 m p.p.m.

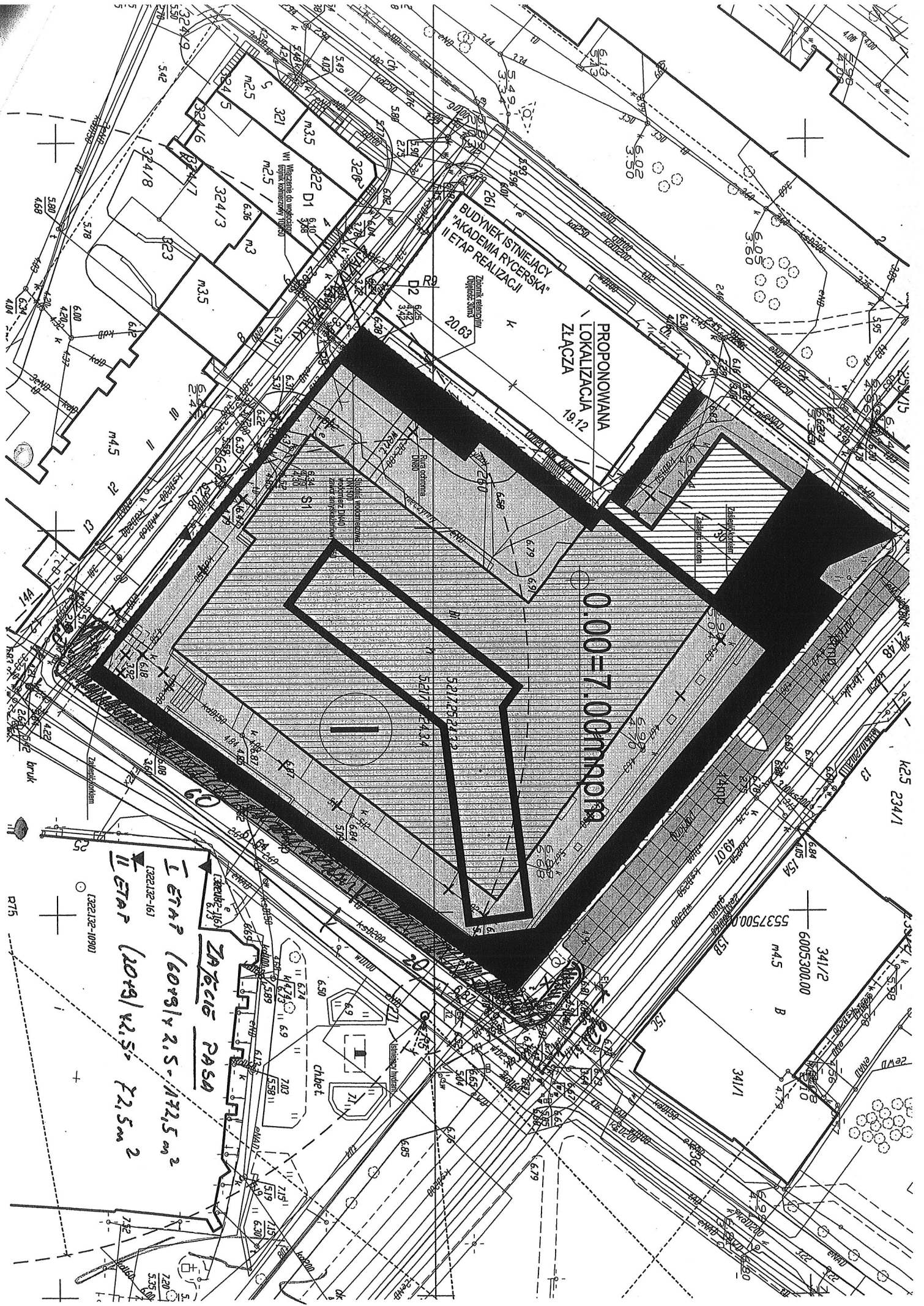
PROPONOWANA  
LOKALIZACJA  
ZŁACZA  
19.12

BUDYNEK ISTNIEJĄCY  
"AKADEMIA RYCERSKA"  
II ETAP REALIZACJI

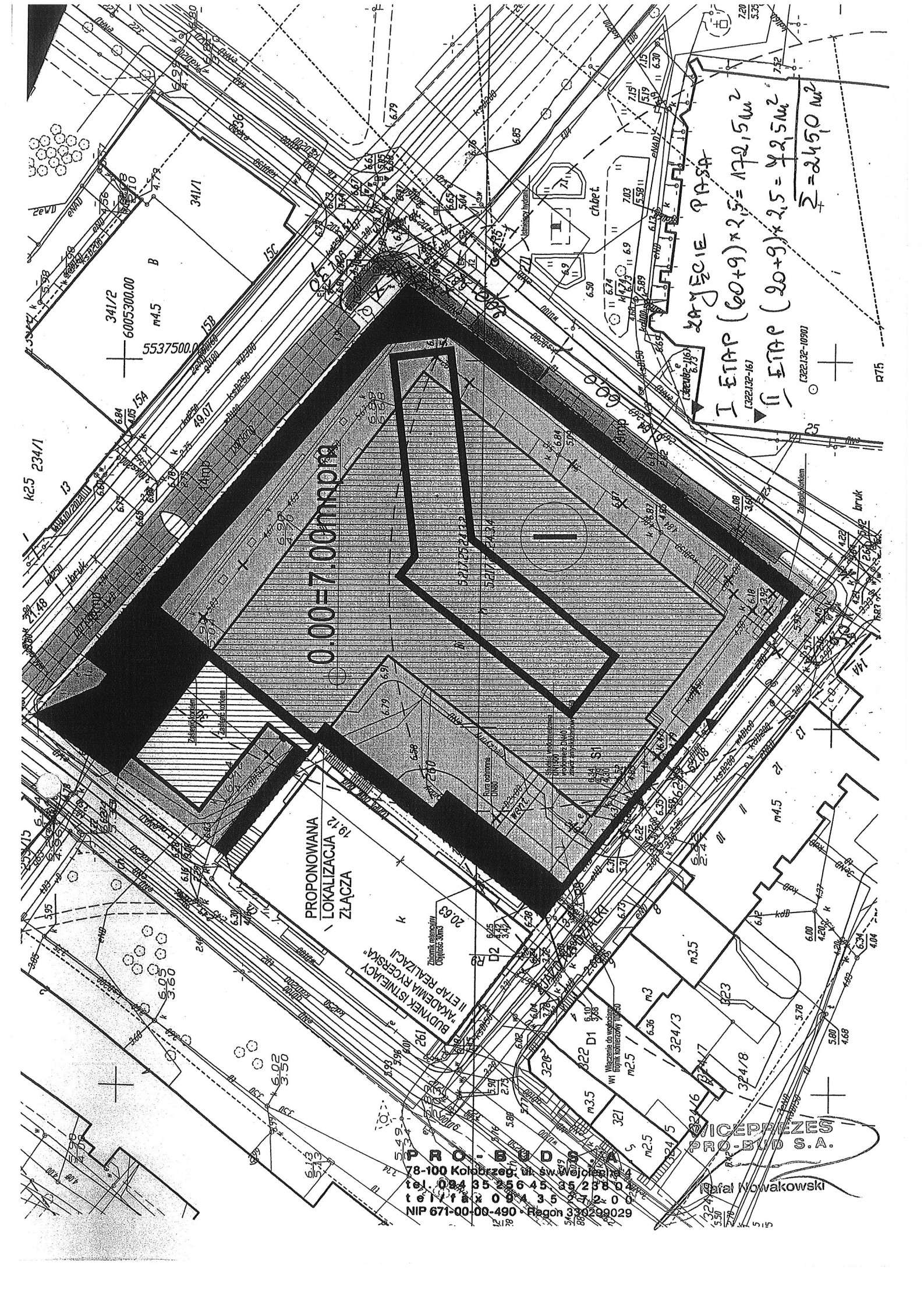
I ETAP (60x8) x 2.5 - 172.5 m<sup>2</sup>  
II ETAP (20x8) x 2.5 - 72.5 m<sup>2</sup>

ZAPLECIE PASA

chłeb







WYKONANIE PRAC

I ETAP  $(60+9) \times 2,5 = 172,5 \text{ m}^2$   
 II ETAP  $(20+9) \times 2,5 = 42,5 \text{ m}^2$   
 $\Sigma = 215,0 \text{ m}^2$

PROPOZYCJA  
 0.00 = 7.00 m

PROPOZYCJA  
 LOKALIZACJA  
 ZŁĄCZA

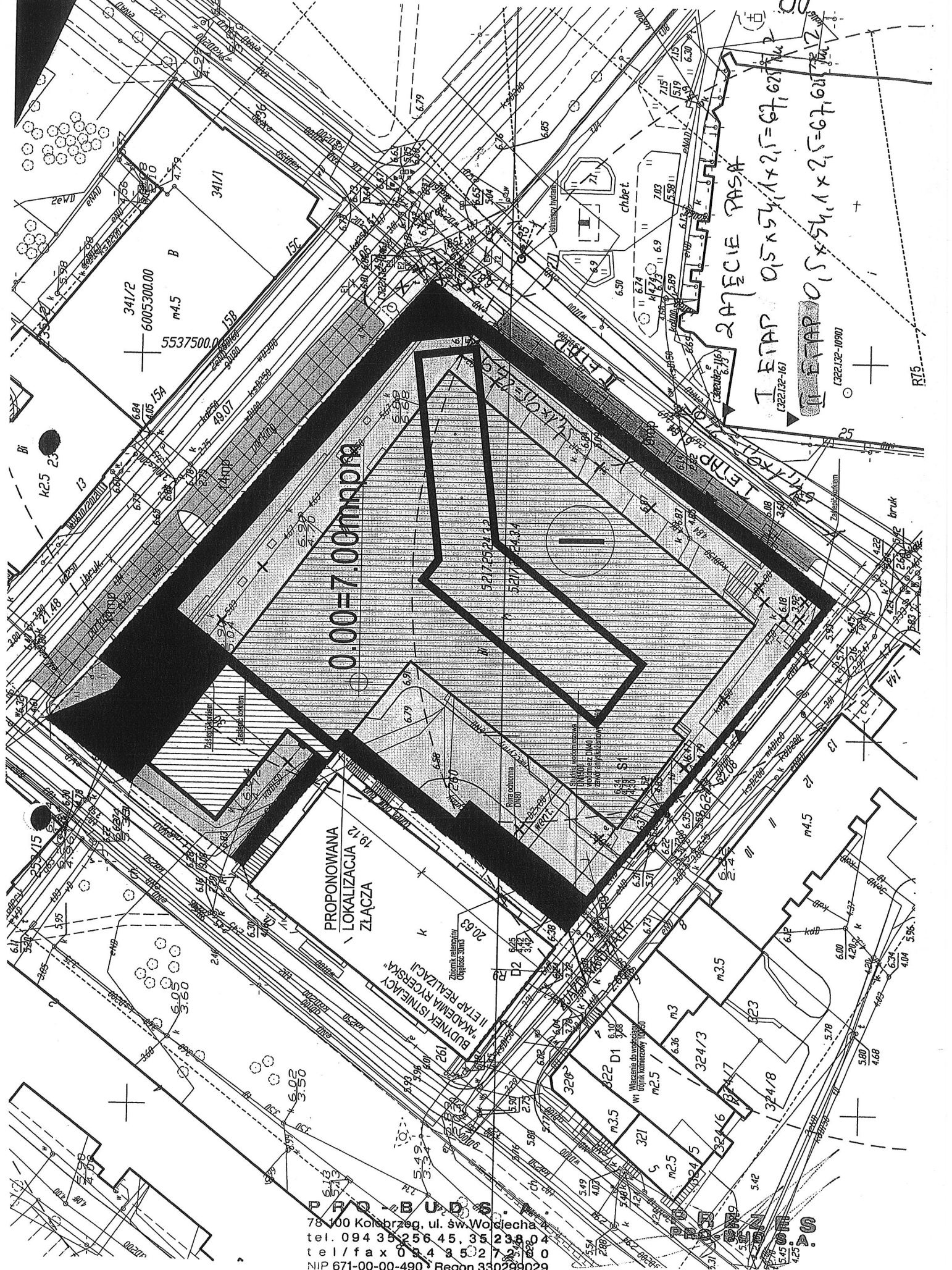
BUDYNEK ISTNIĄCY  
 AKADEMIA RYCKA  
 II ETAP REALIZACJI

PRO-BUDS  
 78-100 Kolibrzeg, ul. św. Wójcicha 10  
 tel. 084 35 56 45 25 23 00  
 tel/fax 084 35 23 00  
 NIP 671-00-00-490 Regon 330299029

PROJEKTOWANIE  
 PRO-BUD S.A.

Prof. dr hab. inż. Andrzej Nowakowski





0.00 = 7.00m

PROPONOWANA  
LOKALIZACJA  
ZŁĄCZA

BUDYNEK ISTNIEJĄCY  
"AKADEMIA RYBORSKA"  
II ETAP REALIZACJI

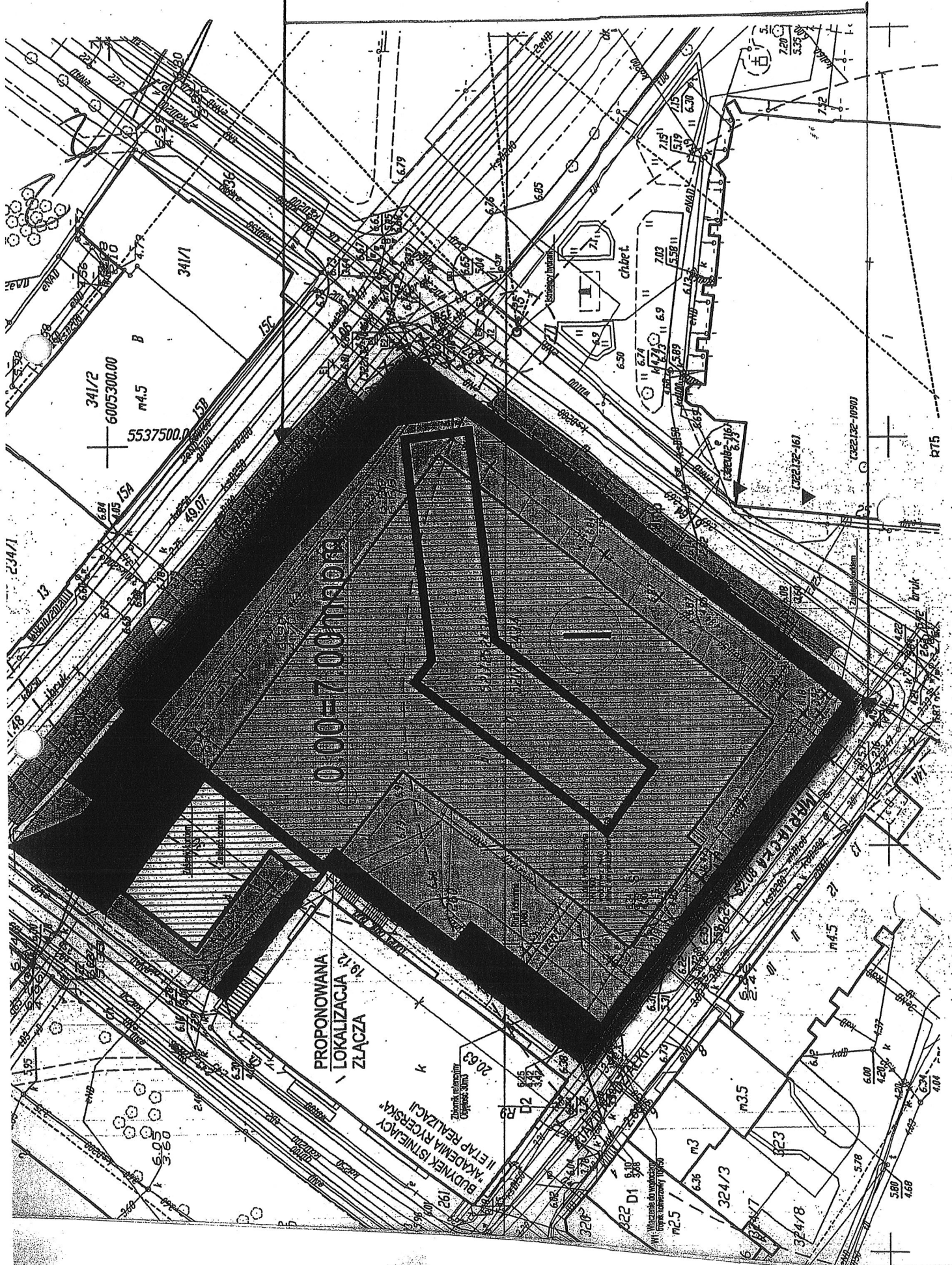
2A FICIE PASA  
I ETAP 0,5 x 5,4, 1 x 2,5 = 67,60 m  
II ETAP 0,5 x 5,4, 1 x 2,5 = 67,60 m

PRO-BUD.S  
78-100 Kołobrzeg, ul. św. Wojciecha  
tel. 094 35 256 45, 35 238 04  
tel/fax 094 352 72 25 00  
NIP 671-00-00-490 Regon 330299029

Roman Sobko

- Lokalizacja zaj. pasa drogowego ul. Armii Krajowej  
ul. Monnickiej;

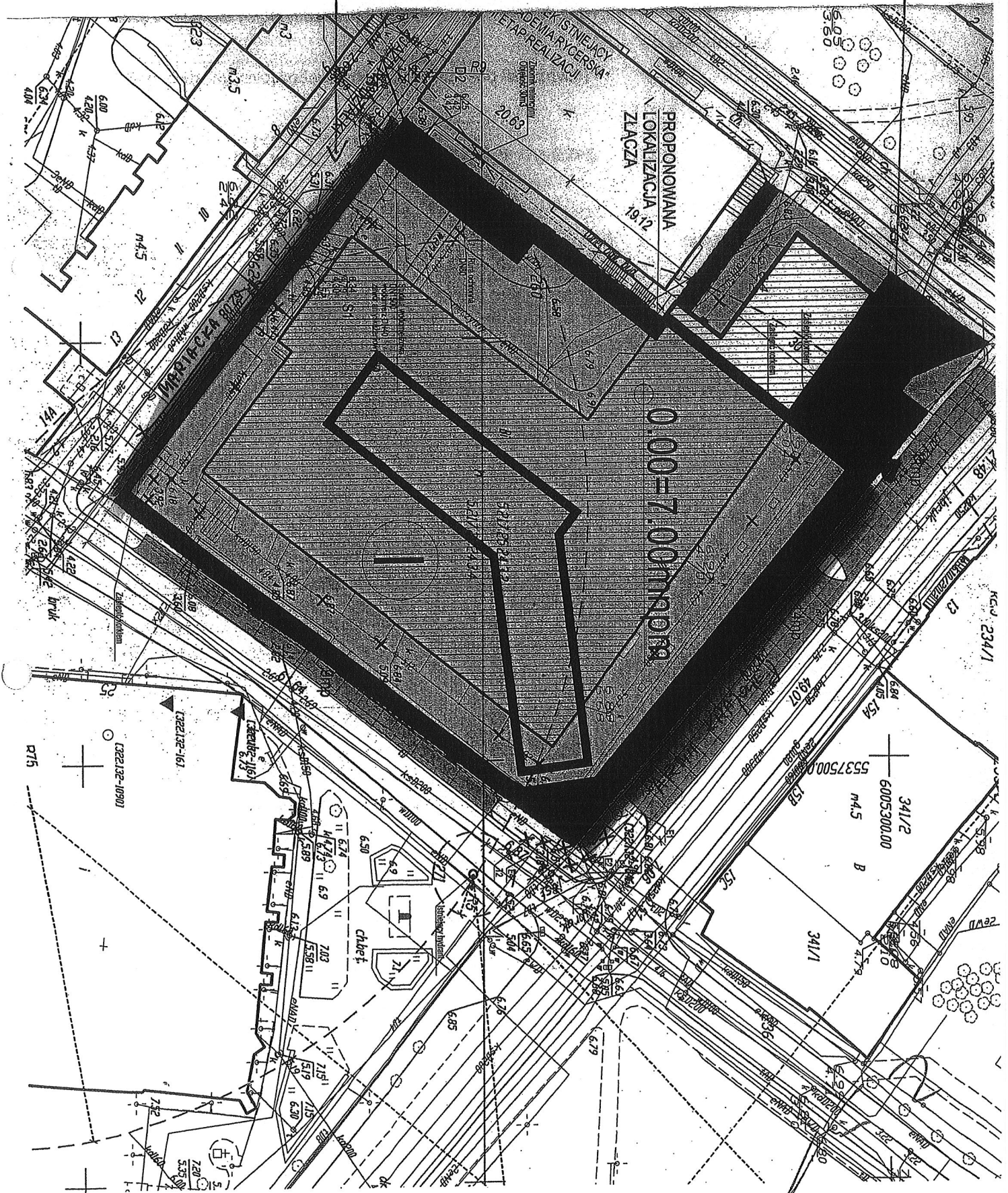
- Powierzchnia zaj. pasa drogowego wynosi 85,5 m<sup>2</sup>.





URZĄD MIASTA KOLONIZACJI  
WYDZIAŁ TECHNICZNY  
REFERENT DROGOWY

- dotychczasowa zaj. pasa drogowego ul. Armii Krajowej  
ul. Moniakiej  
- powierzchnia zaj. pasa drogowego 85,5 m<sup>2</sup>.





lokalizacja zaj. pasa drogowego  
u. Katedralnej  
Powiechność tej pasa drogowego  
wynosi 45 m<sup>2</sup>

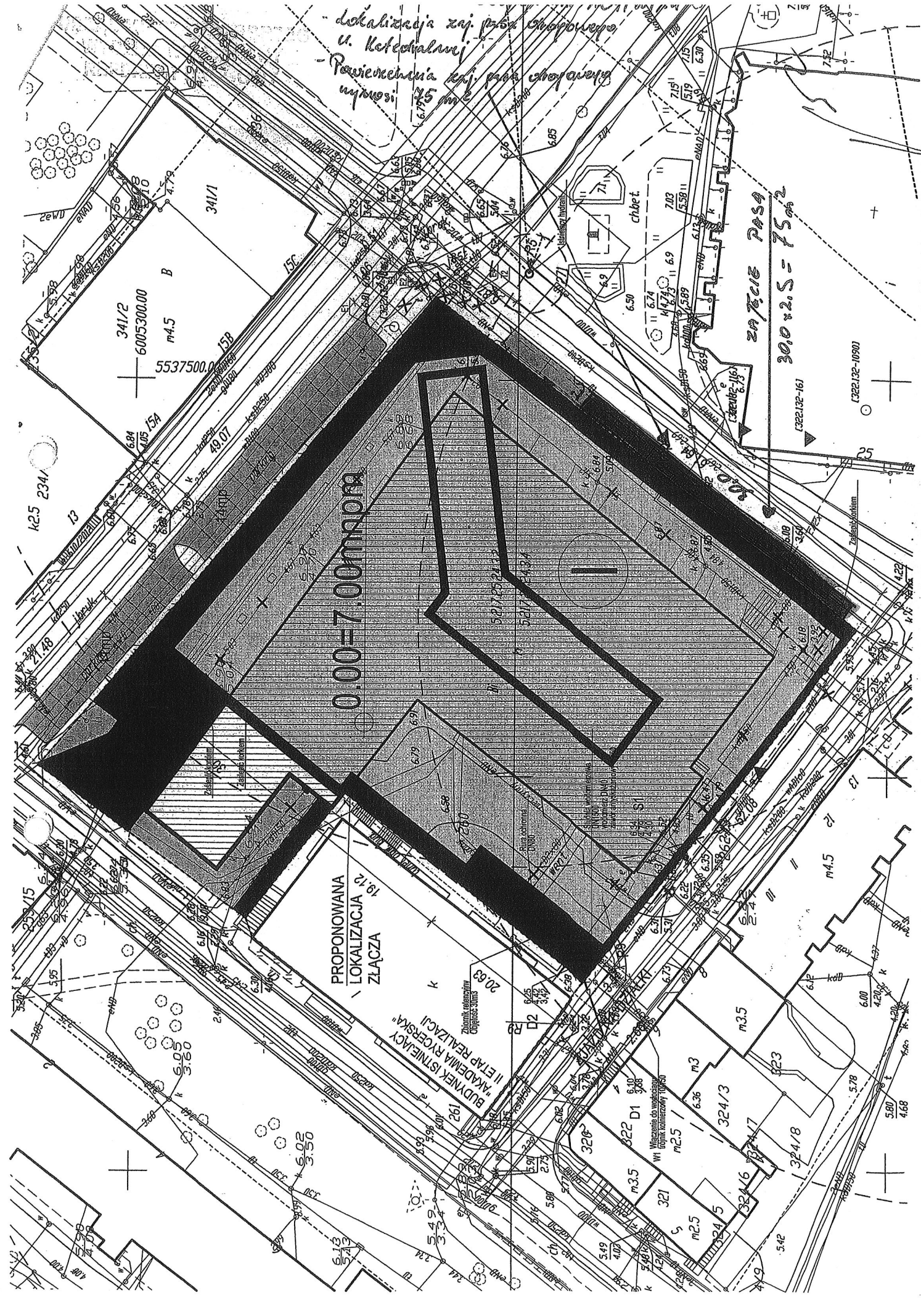
zajęcie pasa  
30,0 x 2,5 = 75 m<sup>2</sup>

0,00 = 7,00 m<sup>2</sup>

PROPONOWANA  
LOKALIZACJA  
ZŁĄCZA

BUDNEK ISTNIEJĄCY  
"AKADEMIA RYCKA"  
II ETAP REALIZACJI

Włączenie do wojewódzkiej  
VII Drogi Komunikacji 10650



URZĄD MIASTA  
KOŁOBŻEŻE  
WYDZIAŁ KOMUNIKACJI  
REFERAT DRÓG

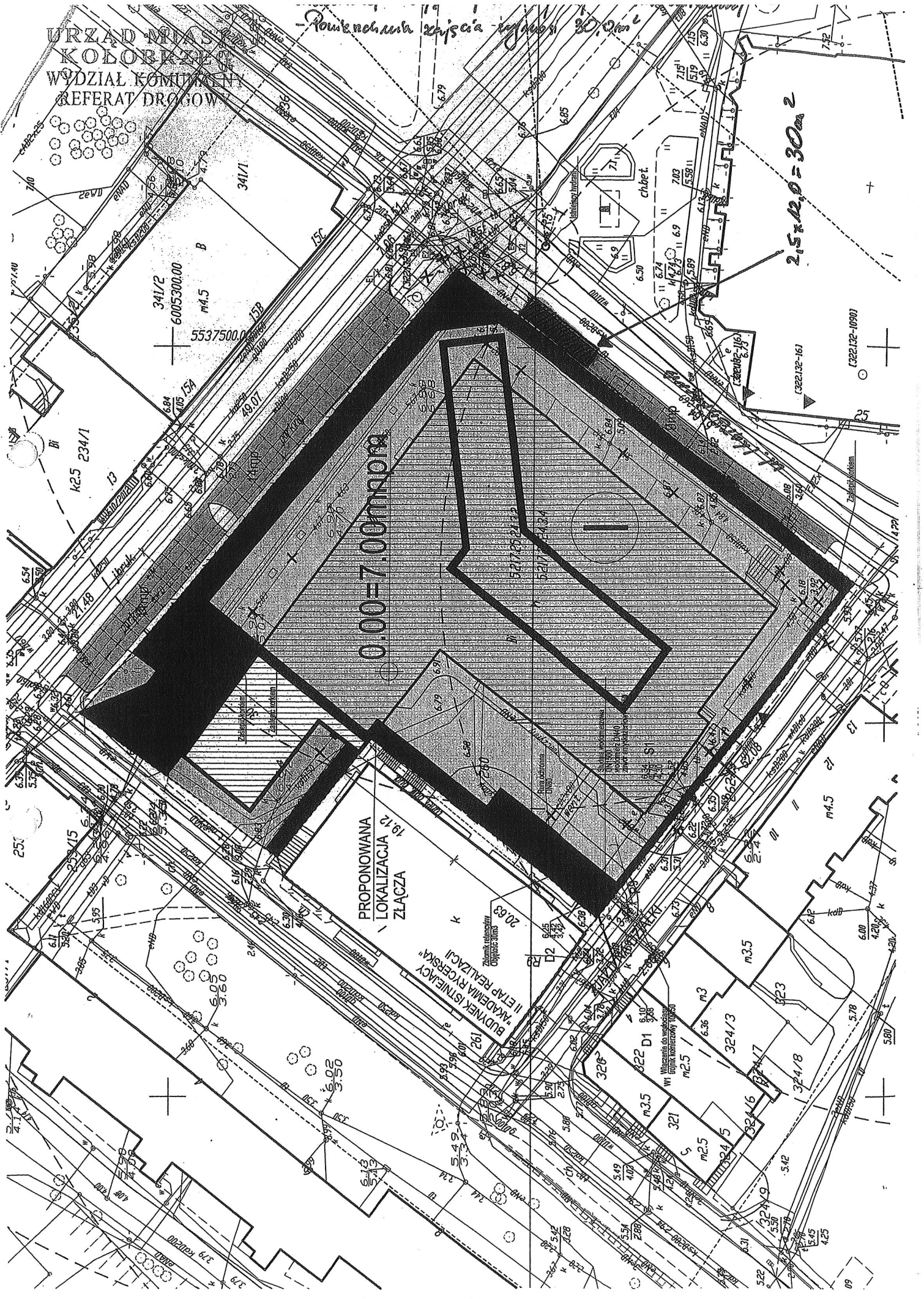
Plan techniczny zrywania i wykopu 30,00m<sup>2</sup>

2,5 x 12,0 = 30,0m<sup>2</sup>

0,00 = 7,00m<sup>2</sup>

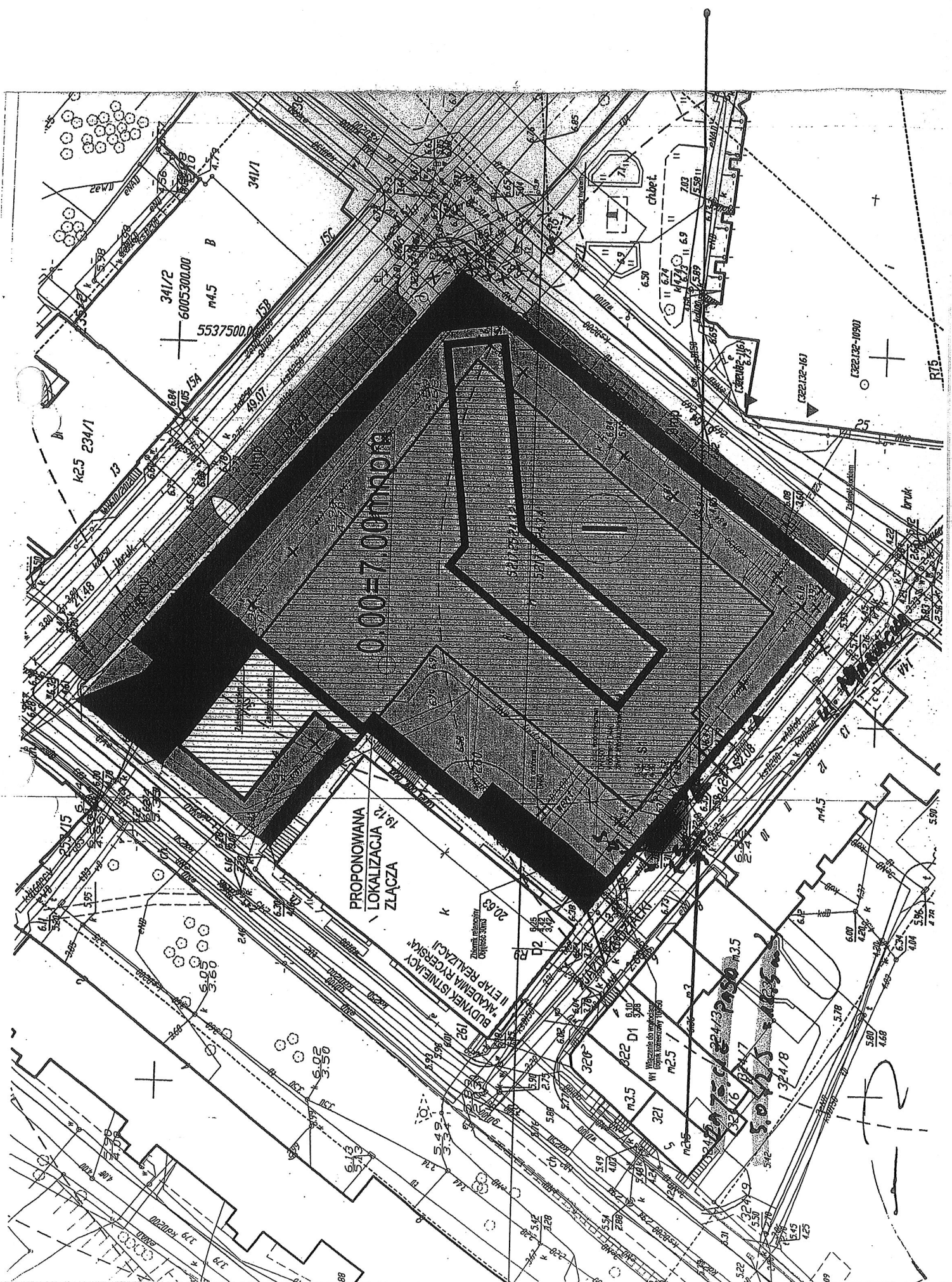
PROPONOWANA  
LOKALIZACJA  
ZŁĄCZA

BUDYNEK ISTNIEJĄCY  
II ETAP REALIZACJI  
AKADEMIA RYCKA  
Zobowiązanie do wykopu  
m. 2,5

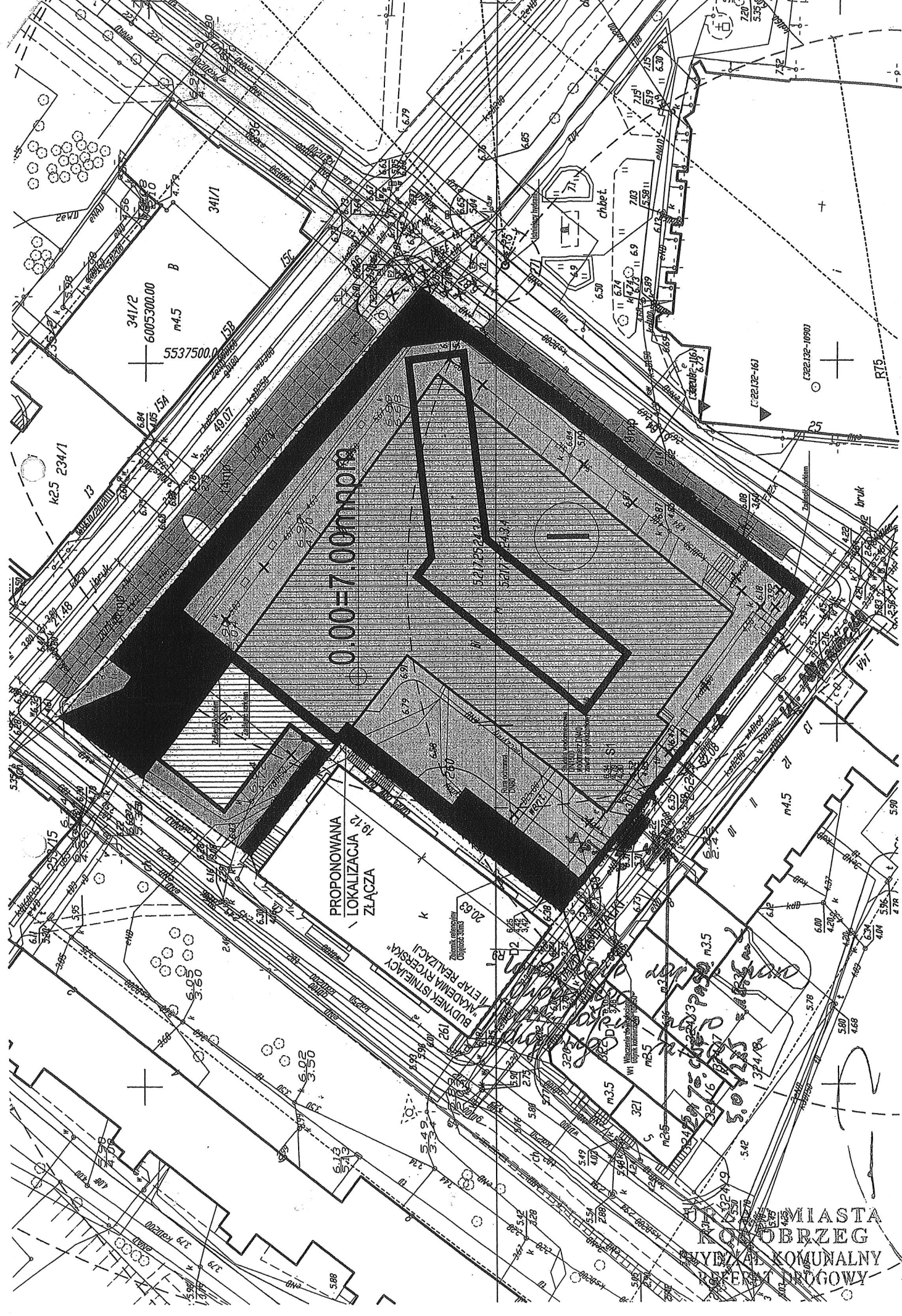




- Lokalizacja zajęcia pasa drogowego ul. Mniarka  
- Powierzchnia zajęcia pasa drogowego wynosi 12,5 m<sup>2</sup>.







PROPONOWANA LOKALIZACJA ZŁĄCZA

0.00=7.00m

341/2  
6005300.00  
m4.5  
5537500.00

19.12

BUYNEK STYLIACKI  
AKADEMIA RYCKERSKA  
ETAP REALIZACJI

MIASTA  
OBRZEG  
BIUREM KOMUNALNY  
ENERGII Ciepłoty

PROPONOWANA  
LOKALIZACJA  
ZŁĄCZA 19.12

0.00=7.00mnpm

Dotyczylik do Drogęji  
nr 143/W/14 z dn. 02.07.10  
- Również jest pasem  
pasza drogowego 114 m<sup>2</sup>  
- lokalizacja pasza  
drogowego 125 m<sup>2</sup> w sąsiedztwie  
5.217.25.24.34

BUDYNEK ISTNIEJĄCY  
"AKADEMIA RYCCRSKA"  
II ETAP REALIZACJI

Zbiornik retencyjny  
Objętość 30m<sup>3</sup>

Rura ochronna  
DN80  
Stacja wodomierzowa  
TN1000  
wodomierz DN40  
zawór antybakteryjny DN40

łączenie do wodociągu  
miej. komarzewy 100/50

POH. 2A75150  
CHODNIKA  
3973 = 114 m<sup>2</sup>

59.42 m<sup>2</sup>

bruk

bruk

