

dla P. Kolony

INTERPELACJA RADNEGO RADY MIASTA

URZĄD MIASTA KOŁOBRZEG
BIURO RADY MIASTA

Kołobrzeg, dnia 10.07.2015r.

Radny RM
Krzysztof Plewko

78-100 Kołobrzeg

wpłynęło
dnia

10.07.2015, P.

nr sprawy

BRM.0003.93.2015

termin

22.07.2015

PREZYDENT MIASTA
KOŁOBRZEG

INTERPELACJA Radnego Rady Miasta Kołobrzeg

Zgodnie z § 25 ust.2 Statutu Miasta Kołobrzegu (uchwała Nr XXXVII/497/13 z dnia 9 września 2013 r. - Dz.Urz.Woj. Zachodniopomorskiego z dnia 10 października 2013 r., poz. 3244; z 2015 r., poz 629) składam interpelację w sprawie;

Dotyczy: braku oznakowania wjazdu w strefę ograniczenia prędkości pojazdów do 40 km.

Szanowny Panie Prezydencie na terenie Uzdrowiska Kołobrzeg wyznaczona została strefa z ograniczeniem prędkości do 40 km. Przy każdym wjeździe do tej strefy jest oznakowanie informujące kierowców, że wjeżdżają do takiej strefy. Dla przykładu załączyłem zdjęcie wykonane na wysokości RCK, gdzie taki znak oczywiście jest ustawiony.

Niestety, kiedy kierowcy wjeżdżają do strefy ograniczenia prędkości nowym mostem „Portowym” oznakowania takiego nie ma i nieświadomie łamią przepisy o ruchu drogowym przekraczając dozwoloną prędkość. Kierowcy, którzy pojadą ul. Mickiewicza do ul. Zdrojowej a następnie ul. Kasprowicza napotkają odcinek drogi, gdzie dopuszczona jest kontrola prędkości. Kierowca nieświadomy tego, że znajduje się w takiej strefie będzie jechał z prędkością około 50 km jaka obowiązuje w terenie zabudowanym narażając się na mandat i punkty karne.

Natomiast kierowca, który wjedzie do strefy ograniczenia prędkości wjazdem oznakowanym i wiedząc, że na moście Portowym nie ma takiego oznakowania może odmówić zapłacenia mandatu tłumacząc, że wjechał do strefy ograniczenia prędkości właśnie od tej strony.

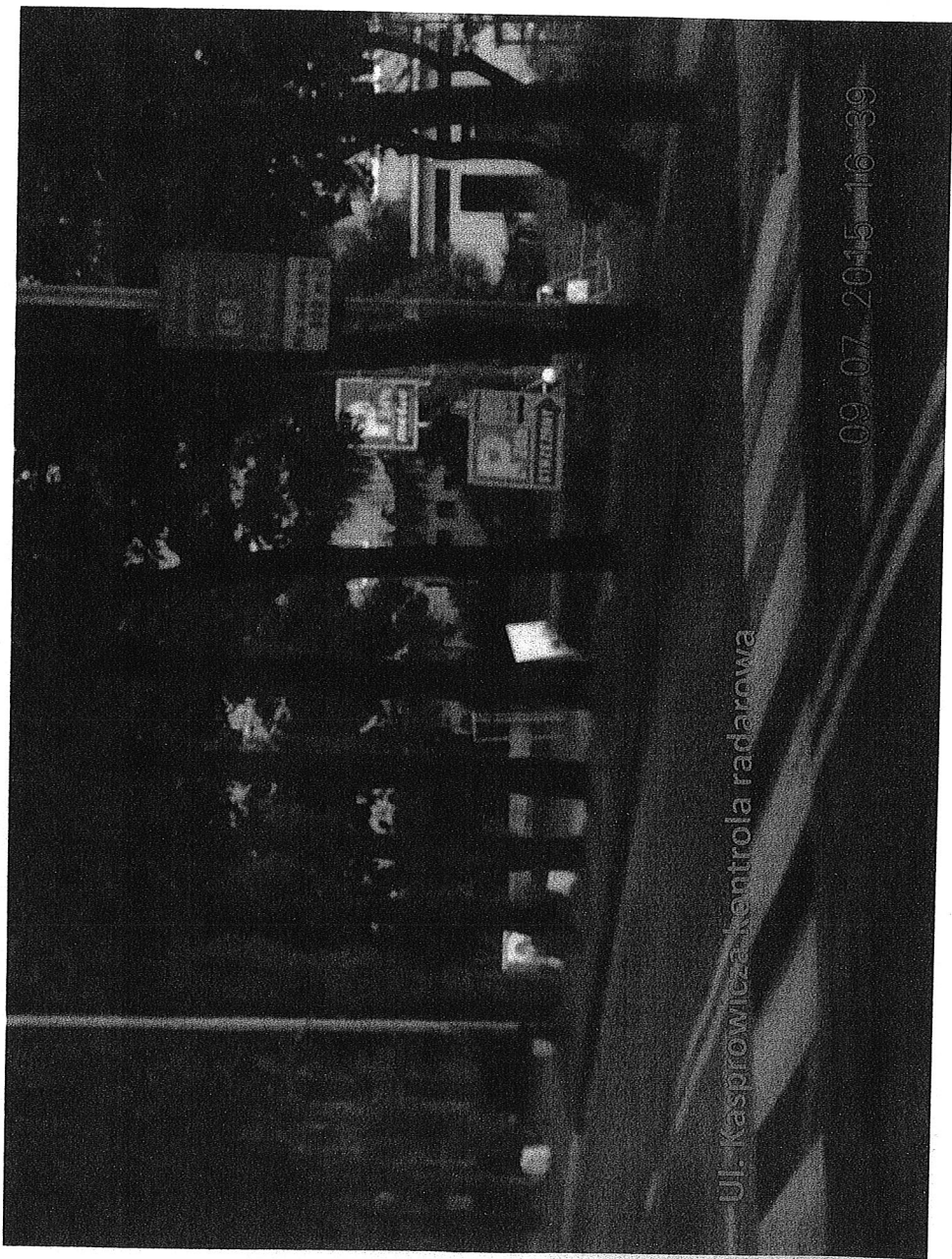
W związku z powyższym proszę o pilne wykonanie prawidłowego oznakowania wjazdu do strefy ograniczenia prędkości od strony mostu Portowego.

Załączniki:

- zdjęcie 1 szt. (wjazd do strefy od mostu „Portowego”)
- zdjęcie 1 szt. (wjazd do strefy przy RCK)
- zdjęcie 1 szt. (odcinka pomiaru prędkości na ul. Kasprowicza)

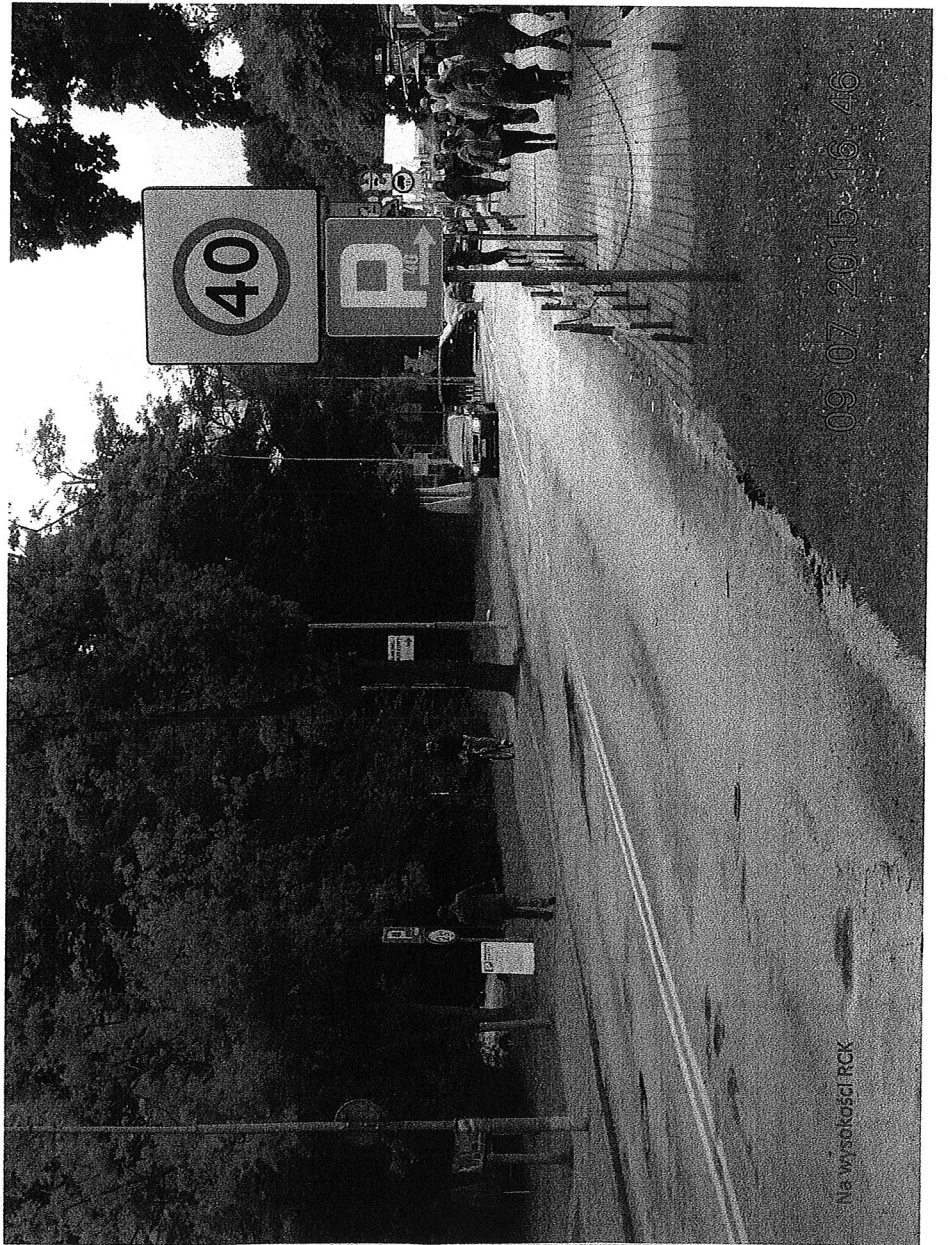
Z poważaniem


.....
Krzysztof Plewko



Ul. Kasprowieca kontrola radarowa

09.07.2015 16:39



09.07.2015 16:46

Na wysokości RCK

