



Prezydent Miasta Kołobrzeg

78-100 Kołobrzeg
ul. Ratuszowa 13
tel.: 94 35 51 510
fax: 94 35 23 769
e-mail: prezydent@post.pl
www.kolobrzeg.pl

BRM.0003.144.2021.II

Kołobrzeg, 30 lipca 2021 r.

Pan Jacek Woźniak
Radny Rady Miasta Kołobrzeg

Dotyczy: zapytania z dnia 19 lipca 2021 r. w sprawie wskazania terenów objętych waloryzacją przyrodniczą.

Odpowiadając na zapytanie z dnia 19 lipca 2021 r. uprzejmie informuję, że przedmiotem zamówienia jest przeprowadzenie waloryzacji przyrodniczej na terenie obejmującym granice administracyjne Gminy Miasto Kołobrzeg wraz ze szczególnym uwzględnieniem terenów wskazanych w załączniku.

Z poważaniem


W.Z. PREZYDENTA MIASTA
Ewa Pelechata
ZASTĘPCA PREZYDENTA

Załącznik:

1. Mapa z lokalizacją obszarów objętych inwentaryzacją przyrodniczą.

DOKUMENT NIE ZAWIERA TREŚCI NIEZGODNYCH
Z PRZEPISAMI O OCHRONIE DANYCH OSOBOWYCH


ZASTĘPCA NACZELNIKA
WYDZIAŁ OCHRONY ŚRODOWISKA
I GOSPODARKI ODPADAMI

Przemysław Ulewicz

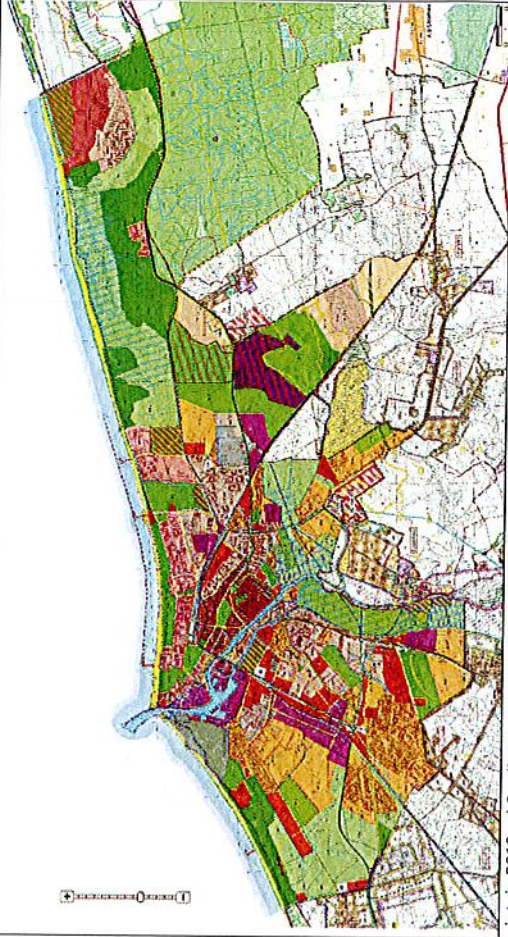

KIEROWNIK
Biura Audytu Kontroli
Sławomir Dąbrowski

Opracował: Wydział Ochrony Środowiska i Gospodarki Odpadami, Podinspektor Karolina Koczwaro-Grzesiak, tel.: +48 94 35 51 517, e-mail: k.koczwaro@um.kolobrzeg.pl

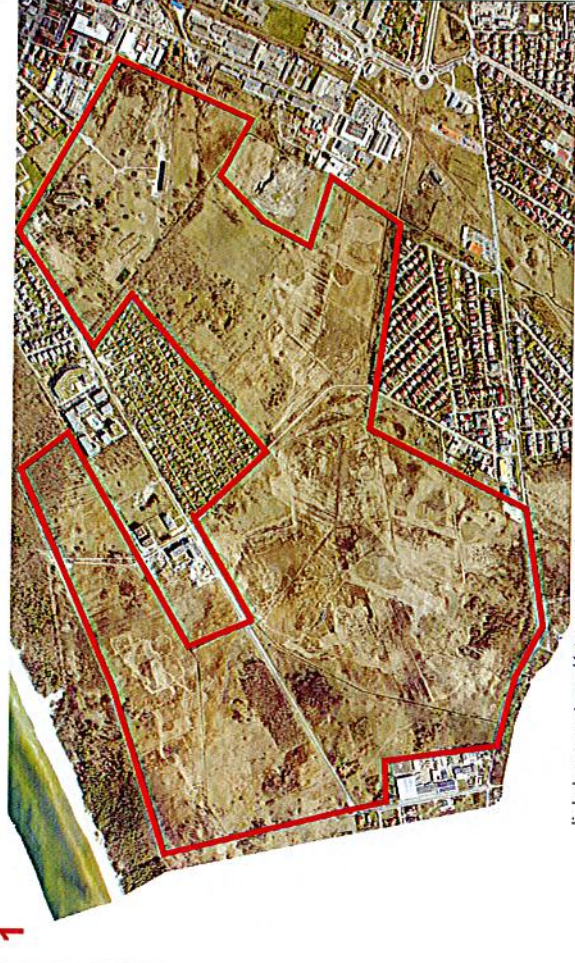
Miasto Kołobrzeg na tle ortofotomapy z kwietnia 2019 r.
dla całego miasta aktualizacja Waloryzacji Przyrodniczej z 2015 r.



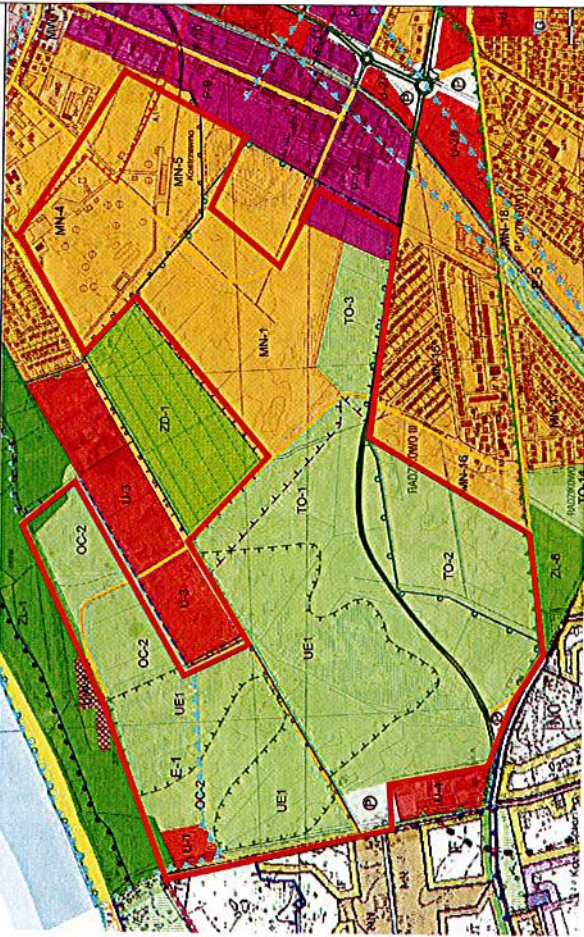
Miasto Kołobrzeg na tle Studium uwarunkowań i kierunków zagospodarowania przestrzennego
dla całego miasta aktualizacja Waloryzacji Przyrodniczej z 2015 r.



Fragmety obszarów do opracowania inwentaryzacji przyrodniczej na tle ortofotomapy z kwietnia 2019 r. i Studium uwarunkowań i kierunków zagospodarowania przestrzennego



link do mapy: <http://gis.parseta.pl/imap/?locale=pl&gui=classic&sessionID=307966>



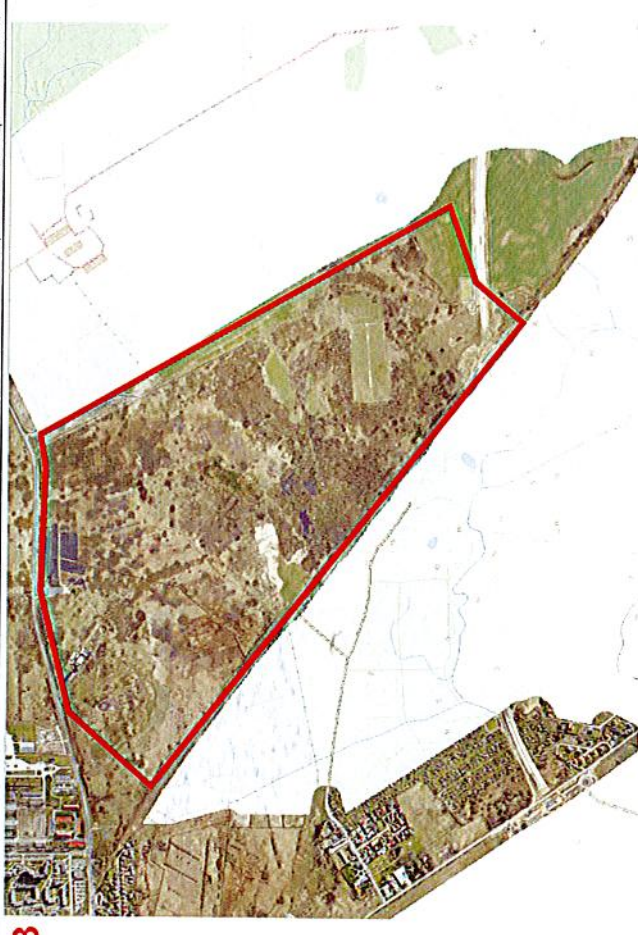
link do mapy: <http://gis.parseta.pl/imap/?locale=pl&gui=classic&sessionID=307967>
na żółto zaznaczono tereny prywatne

OC-2, UE1, - obszary cenne przyrodniczo, z których część wskazana do objęcia użytkowaniem ekologicznym „Solniska na Owrczym Bagnie”



link do mapy: <http://gis.parseta.pl/imap/?locale=pl&gui=classic&sessionID=307969>

OC-3 - obszary cenne przyrodniczo, TO-9, UE-2 - tereny otwarte bez prawa zabudowy, z których część wskazana do objęcia użytkiem ekologicznym „Dolina Stramniczyki”

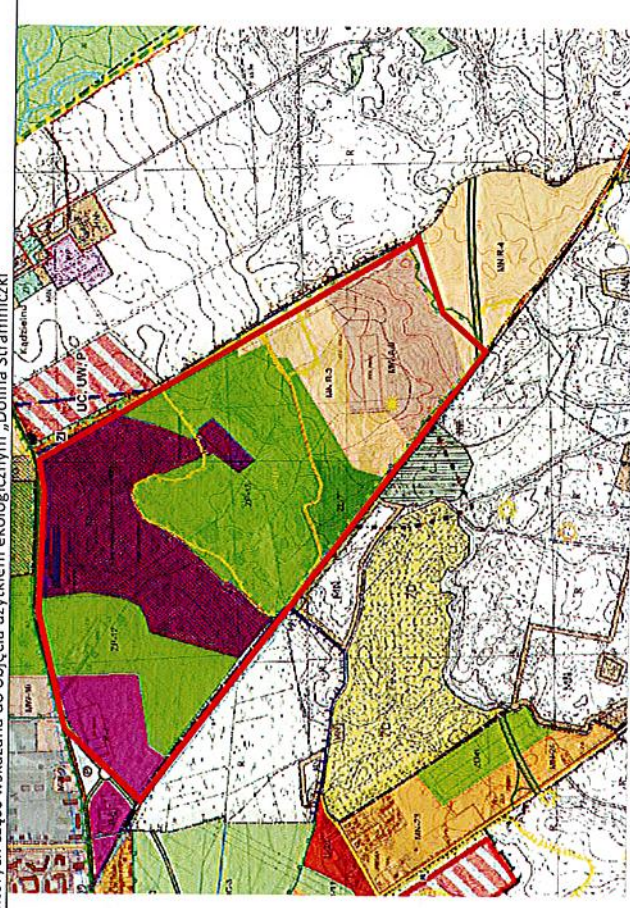


link do mapy: <http://gis.parseta.pl/imap/?locale=pl&gui=classic&sessionID=307569>



link do mapy: <http://gis.parseta.pl/imap/?locale=pl&gui=classic&sessionID=307968>

na żółto zaznaczono tereny prywatne



link do mapy: <http://gis.parseta.pl/imap/?locale=pl&gui=classic&sessionID=307567>

na żółto zaznaczono tereny prywatne