



# Prezydent Miasta Kołobrzeg

78-100 Kołobrzeg  
ul. Ratuszowa 13  
tel.: 94 35 51 510  
fax: 94 35 23 769  
e-mail: prezydent@post.pl  
www.kolobrzeg.pl

Kołobrzeg, dnia 27 października 2021 r.

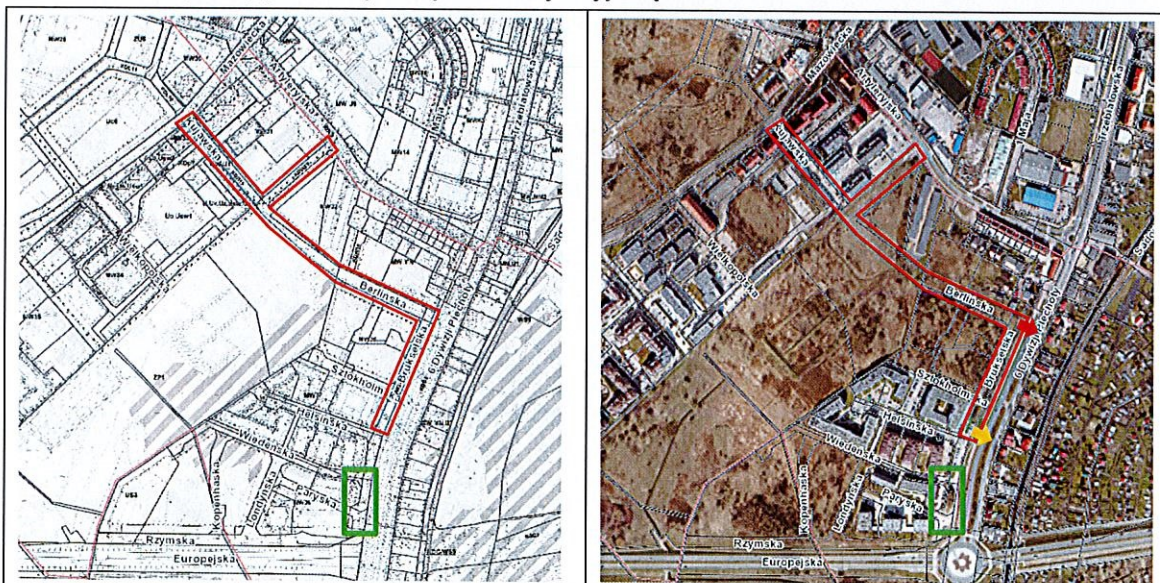
**BRM.0003.193.2021**

**Pan Bogdan Błaszczyk  
Radny Rady Miasta Kołobrzeg**

*Dotyczy: interpelacji z dnia 15 października 2021 r. w sprawie skomunikowania osiedla Europejskiego.*

Uprzejmie informuję, że w przedmiotowym temacie również Z-ca Prezydenta Miasta Kołobrzeg Pani Ewa Pełechata wraz z Naczelnikami Wydziałów Gospodarki Nieruchomościami oraz Urbanistyki i Architektury spotkała się w dniu 6 października z mieszkańcem osiedla Europejskiego. Odpowiadając na Pana interpelację jak wyżej wyjaśniam, co następuje:

1. Miasto wykonało dokumentację projektową przebudowy ul. Brukselskiej na odcinku od ul. Wiedeńskiej do ul. Paryskiej. Obecnie oczekujemy na uzyskanie zezwolenia na wycinkę dwóch drzew rosnących w trasie projektowanej jezdni, po czym wystąpimy o przyjęcie zgłoszenia robót budowlanych. Jeśli wszystko odbędzie się zgodnie z harmonogramem to jeszcze w tym roku chcielibyśmy wyłonić (w trybie przetargu) Wykonawcę. Zadanie planujemy zrealizować do maja 2022 r. W tym celu zabezpieczono w Wieloletniej Prognozie Finansowej środki w wys. 400 tys. zł.
2. Obowiązujący dla części obszaru miasta Kołobrzeg obejmującego osiedle Europejskie i jego okolice miejscowy plan zagospodarowania przestrzennego *części obszaru miasta Kołobrzeg "5-Trzebiatowska"* z wyłączeniem działek o nr 10/7, 75/1, 76/24, 122/12, 122/14, 122/15, 122/16, 122/17 oraz części działek nr 10/9, 74/3 i 122/6, obręb 18, przewiduje, i zabezpiecza na ten cel, tereny przeznaczone pod dalszy przebieg drogi wewnętrznej ul. Brukselskiej na odcinku od ul. Helsińskiej na północ w kierunku ul. Artyleryjskiej i połączenie jej z planowaną publiczną drogą dojazdową ul. Berlińską. Droga ta będzie posiadała kolejny (poza funkcjonującym obecnie na wysokości ul. Helsińskiej) wjazd/wyjazd na publiczną drogę główną ul. 6 Dywizji Piechoty a także będzie łączyła się z ul. Kujawską i poprzez nią z ul. Mazowiecką oraz poprzez planowaną drogę wewnętrzną z ul. Artyleryjską.



realizowana przebudowa ul. Brukselskiej  
planowane ciąg dalszy ul. Brukselskiej oraz ul. Berlińska  
funkcjonujący wjazd/wyjazd na/z osiedle(-a) z/na ul. 6 Dywizji Piechoty  
wykonane przyszłe połączenie ul. Berlińskiej z ul. 6 Dywizji Piechoty



Z uwagi na fakt, iż zarówno osiedle Europejskie powyżej ul. Sztokholmskiej jak i tereny położone pomiędzy ul. Artyleryjską a planowaną ul. Berlińską będą w najbliższym czasie ulegały zabudowie, nie planowano jeszcze realizacji wspomnianych powyżej, przewidzianych w mpzp rozbudowy ul. Brukselskiej czy budowy ul. Berlińskiej.

3. Wszystkie drogi (istniejące i planowane) na osiedlu Europejskim stanowią wyłącznie wewnątrzosiedlowe dojazdy do budynków, z których odbywa się wjazd/wyjazd poprzez ul. Brukselską na drogę publiczną ul. 6 Dywizji Piechoty, a w przyszłości również poprzez planowaną ul. Berlińską na drogi publiczne ul. Artyleryjską i Mazowiecką. Ze względów ekonomicznych, przestrzennych czy środowiskowych nie należy projektować zbyt wielu dróg publicznych wokół takiego osiedla aby nie stwarzać możliwości by dojazdy do budynków stawały się drogami skrótowymi pomiędzy drogami publicznymi dla innych użytkowników nie będących mieszkańcami osiedla.

w.z. PREZYDENTA MIASTA

*Ewa Pelechata*  
ZASTĘPCA PREZYDENTA

DOKUMENT NIE ZAWIERA TREŚCI NIEZGODNYCH  
Z USTAWĄ O OCHRONIE DANYCH OSOBOWYCH

mgr inż. *[Signature]* Siołewska

do publikacji - Bzd  
Inspektor Ochrony Danych  
*[Signature]* 27.10.2020  
Krzysztof Mielnikiewicz