

**ZARZĄDZENIE NR 102/13
PREZYDENTA MIASTA KOŁOBRZEG**

z dnia 31 grudnia 2013 r.

**w sprawie zmiany Regulaminu Organizacyjnego Miejskiego Ośrodka Pomocy Społecznej
w Kołobrzegu.**

Na podstawie § 6 Statutu Miejskiego Ośrodka Pomocy Społecznej Kołobrzegu, na wniosek Dyrektora Miejskiego Ośrodka Pomocy Społecznej Kołobrzegu zarządzam, co następuje:

§ 1. W Regulaminie Organizacyjnym Miejskiego Ośrodka Pomocy Społecznej w Kołobrzegu stanowiącym załącznik nr 1 do Zarządzenia Nr 9/12 Prezydenta Miasta Kołobrzeg z dnia 10.01.2012. w sprawie wprowadzenia Regulaminu Organizacyjnego Miejskiego Ośrodka Pomocy Społecznej w Kołobrzegu zmienionym Zarządzeniem Nr 56/12 Prezydenta Miasta Kołobrzeg z dnia 12 czerwca 2012 r. i Zarządzeniem Nr 90/12 Prezydenta Miasta Kołobrzeg z dnia 19 września 2012 r. wprowadza się następujące zmiany:

1) w § 5 pkt 2 otrzymuje brzmienie: „2) prowadzenie bezpośredniego nadzoru nad funkcjonowaniem :

- Działu Świadczeń Rodzinnych,
- Działu Dodatków Mieszkaniowych i Energetycznych,
- Działu Funduszu Alimentacyjnego,
- Inspektora ds. informatyki,”

2) w § 7 ust. 2 otrzymuje brzmienie:

„2. W skład Ośrodka wchodzi następujące komórki organizacyjne oznaczone odpowiednimi symbolami:

- | | |
|---|--------|
| 1) Dział Pracy Socjalnej | PR |
| 2) Dział Opieki nad Osobami Bezdomnymi – Schronisko | SC |
| 3) Dział Pomocy Doraźnej SEZAM - Magazyn Żywności | DP |
| 4) Dział Usług Opiekuńczych | DO |
| 5) Dział Świadczeń Pomocy Społecznej | DS.I |
| 6) Dział Świadczeń Rodzinnych | DS.II |
| 7) Dział Dodatków Mieszkaniowych i Energetycznych | DS.III |
| 8) Radca Prawny | RP |
| 9) Dział Organizacji i Kadr | OK |
| 10) Dział Finansowo-Księgowy | FK |
| 11) Centrum Aktywizacji Społeczno-Gospodarczej | CA |
| 12) Dział Funduszu Alimentacyjnego | FA |
| 13) Inspektor ds. informatyki | I, ”; |

3) § 16 otrzymuje brzmienie:

„§ 16. **§ 16. Dział Dodatków Mieszkaniowych i Energetycznych.** Do zadań Działu należy prowadzenie całości spraw związanych z realizacją dodatków mieszkaniowych i energetycznych dla mieszkańców miasta Kołobrzeg, w szczególności :

- 1) prowadzenie obsługi interesantów, ubiegających się o przyznanie dodatku mieszkaniowego i energetycznego,

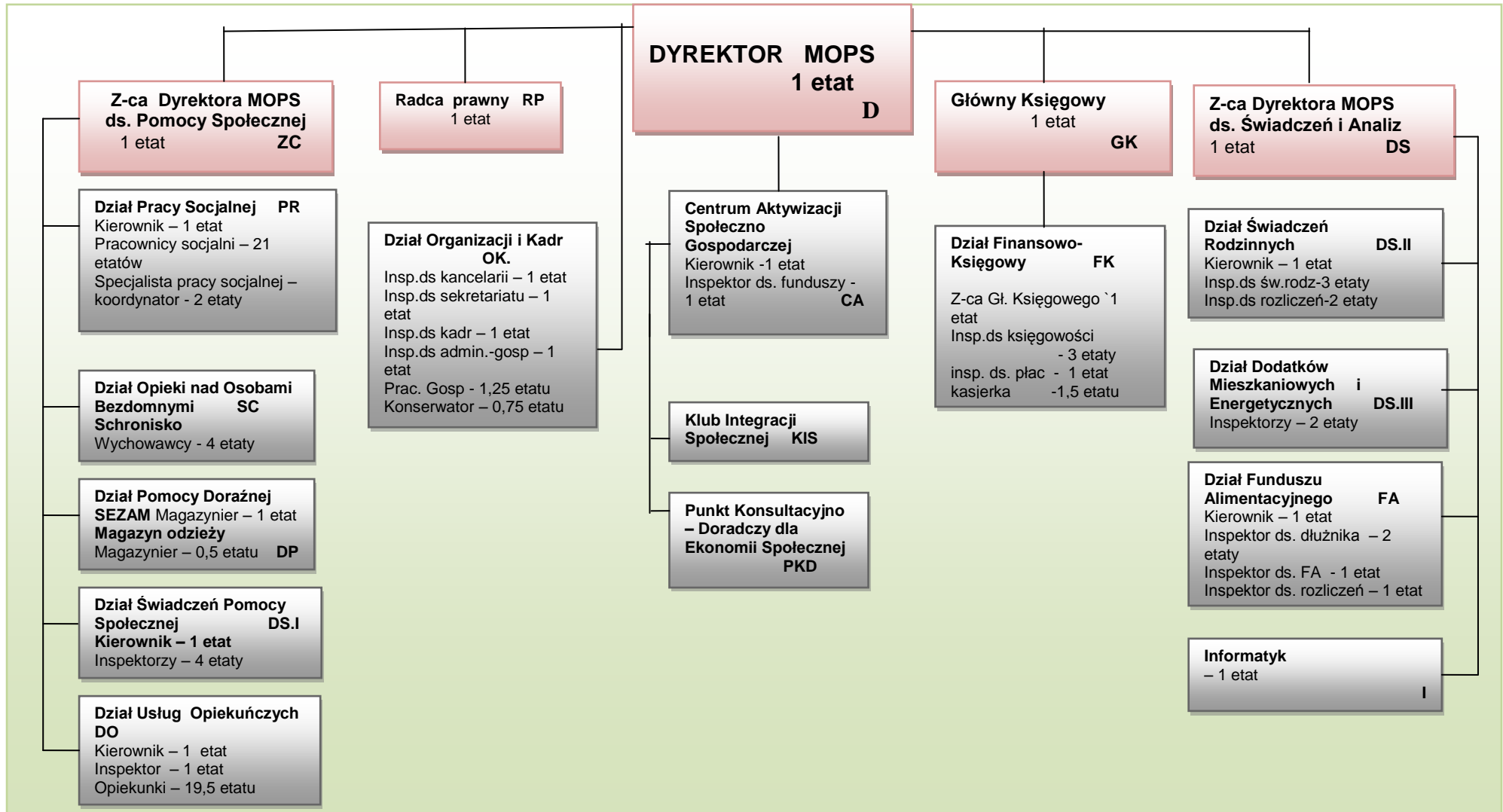
- 2) wprowadzanie danych do systemu komputerowego, obsługującego dodatki mieszkaniowe i energetyczne,
- 3) przygotowywanie decyzji administracyjnych o przyznaniu lub odmowie przyznania dodatku oraz list wypłat dodatków mieszkaniowych i energetycznych,
- 4) zapewnienie poprawności i terminowości wypłat dodatków mieszkaniowych i energetycznych,
- 5) dokonywanie comiesięcznej analizy stopnia zaangażowania środków w planie finansowym ośrodka na dany rok budżetowy,
- 6) dokonywanie analiz statystycznych i sprawozdań zgodnie z obowiązującymi przepisami oraz aktualnymi potrzebami,
- 7) współpraca z organami administracji rządowej, samorządowej i instytucjami w zakresie skutecznej realizacji zadania, a w szczególności z zarządcami zasobów mieszkaniowych na terenie miasta Kołobrzeg,
- 8) współpraca z innymi komórkami organizacyjnymi ośrodka.”.

§ 2. Schemat Organizacyjny Miejskiego Ośrodka Pomocy Społecznej w Kołobrzegu, stanowiący załącznik nr 2 do Zarządzenia Nr 9/12 Prezydenta Miasta Kołobrzeg z dnia 10.01.2012. w sprawie wprowadzenia Regulaminu Organizacyjnego Miejskiego Ośrodka Pomocy Społecznej w Kołobrzegu, otrzymuje brzmienie, jak w załączniku do niniejszego zarządzenia.

Prezydent Miasta Kołobrzeg

Janusz Gromek

Schemat struktury organizacyjnej Miejskiego Ośrodka Pomocy Społecznej w Kołobrzegu



Uzasadnienie

Miejski Ośrodek Pomocy Społecznej w Kołobrzegu otrzymał do realizacji zadanie wypłacania od dnia 1.01.2014r. dodatku energetycznego na podstawie zmienionego Prawa energetycznego (Dz. U. z 2013r., poz. 984). „Odbiorca wrażliwy energii elektrycznej”, czyli osoba, której przyznano dodatek mieszkaniowy w rozumieniu art. 2 ust.1 ustawy z dnia 21 czerwca 2001r. o dodatkach mieszkaniowych, która jest stroną umowy kompleksowej lub umowy sprzedaży energii elektrycznej zawartej z przedsiębiorstwem energetycznym i zamieszkuje w miejscu dostarczania energii elektrycznej będzie miała prawo do zryczałtowanego dodatku energetycznego. Wypłata dodatku energetycznego jest zadaniem z zakresu administracji rządowej. Dodatek energetyczny będą wypłacać gminy, które mają otrzymywać dotacje celowe z budżetu państwa na finansowanie wypłat dodatku energetycznego, w granicach kwot określonych na ten cel w ustawie budżetowej. Przy ustalaniu wysokości dotacji celowej na realizację wypłat dodatku energetycznego, uwzględnione będą koszty w wysokości 2% łącznej kwoty dotacji wypłaconych w gminie. Zadanie to będzie realizowane przez dwóch pracowników zatrudnionych w Dziale Dodatków Mieszkaniowych, którego nazwę zmienia się na Dział Dodatków Mieszkaniowych i Energetycznych.

Ocena

1. Regulacja ma na celu dostosowanie regulaminu organizacyjnego ośrodka do potrzeb wynikających z realizacji powierzonych zadań.

2. Zmiana dotyczy struktury organizacyjnej Miejskiego Ośrodka Pomocy Społecznej w Kołobrzegu.

3. Konsultacje nie były konieczne.

4. Regulacja umożliwi prawidłową realizację powierzonych zadań.