

**ZARZĄDZENIE NR 96/15
PREZYDENTA MIASTA KOŁOBRZEG**

z dnia 25 sierpnia 2015 r.

w sprawie zmiany struktury organizacyjnej Miejskiego Ośrodka Pomocy Społecznej w Kołobrzegu.

Na podstawie § 6 Statutu Miejskiego Ośrodka Pomocy Społecznej Kołobrzegu, na wniosek Dyrektora Miejskiego Ośrodka Pomocy Społecznej Kołobrzegu, **zarządzam, co następuje:**

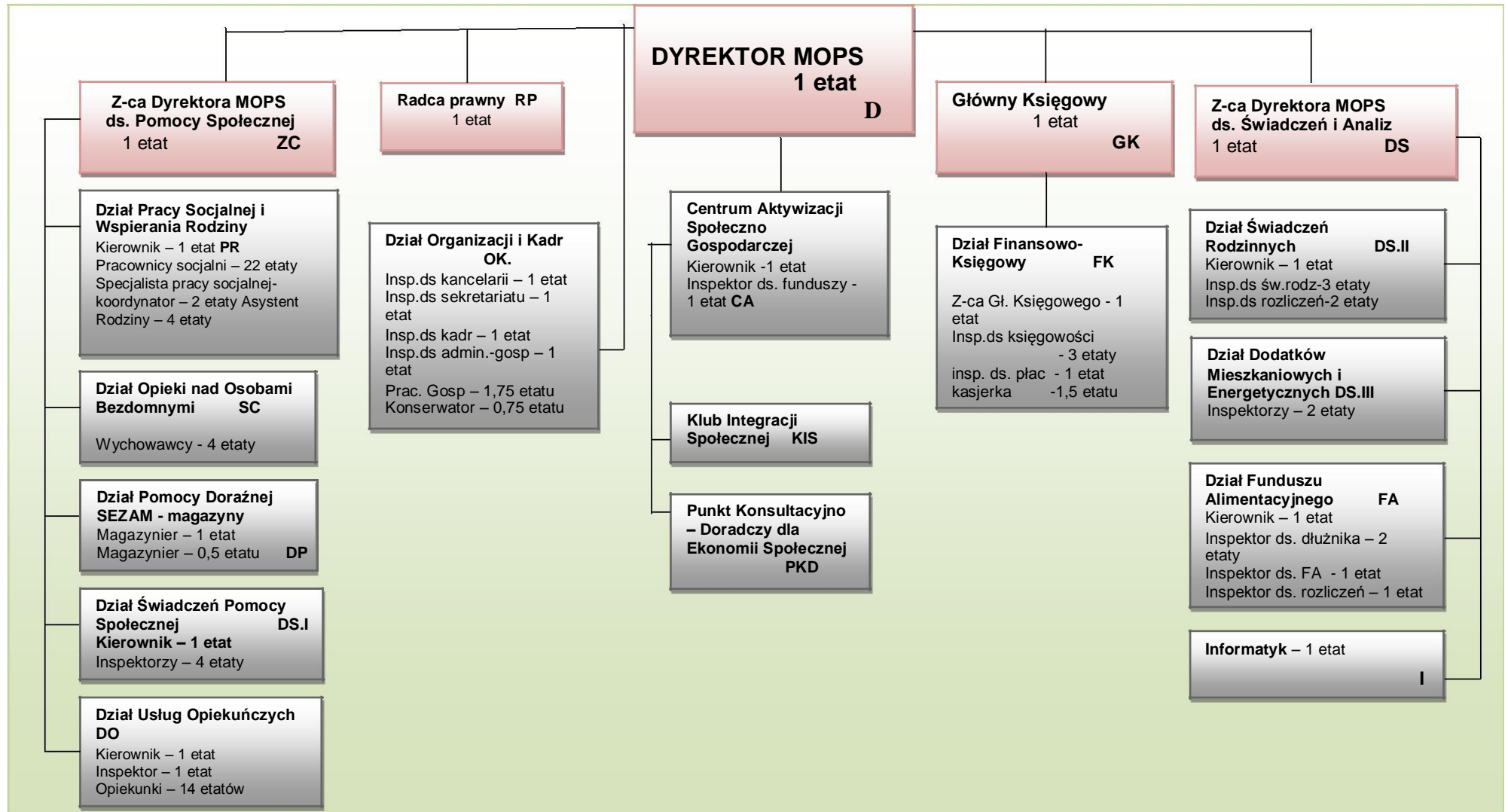
§ 1. Zmienia się schemat organizacyjny Miejskiego Ośrodka Pomocy Społecznej w Kołobrzegu, stanowiący załącznik nr 2 do Zarządzenia Nr 78/14 Prezydenta Miasta Kołobrzeg z dnia 11 września 2014 roku w sprawie wprowadzenia Regulaminu Organizacyjnego Miejskiego Ośrodka Pomocy Społecznej w Kołobrzegu, który otrzymuje brzmienie, jak w załączniku do niniejszego zarządzenia.

§ 2. Zarządzenie wchodzi w życie z dniem 1 września 2015 roku w zakresie zwiększenia etatyzacji na stanowisku pracownika gospodarczego i z dniem 1 stycznia 2016 roku w zakresie zwiększenia etatyzacji na stanowisku asystenta rodziny.

Prezydent Miasta Kołobrzeg

Janusz Gromek

Schemat organizacyjny Miejskiego Ośrodka Pomocy Społecznej w Kołobrzegu



UZASADNIENIE

Dyrektor Miejskiego Ośrodka Pomocy Społecznej w Kołobrzegu przedkłada do zatwierdzenia schemat organizacyjny ośrodka, który miałby obowiązywać:

1. W zakresie wprowadzenia do struktury organizacyjnej 0,75 etatu pracownika gospodarczego od dnia 1.09.2015 roku.

2. W zakresie wprowadzenia do struktury organizacyjnej 2 etatów asystentów rodziny od dnia 1.01.2016 roku.

Ad.1. W związku z decyzją Pana Prezydenta o przekazaniu I piętra Centrum Spraw Społecznych w Kołobrzegu (15 pokoi) do dyspozycji ośrodka pomocy społecznej, istnieje potrzeba zatrudnienia pracownika gospodarczego, który dbałby o czystość przekazanych do użytku ośrodka pomieszczeń. Biorąc pod uwagę ilość powierzchni do sprzątnięcia potrzebę wymiaru etatu określono na 0,75 etatu.

Ad.2. Zgodnie z art. 232 a ustawy z dnia 9 czerwca 2011 roku o wspieraniu rodziny i systemie pieczy zastępczej, kierownik ośrodka pomocy społecznej od dnia 01 stycznia 2015 roku po otrzymaniu wniosku od pracownika socjalnego ma obowiązek przydzielić rodzinie przeżywającej trudności w wypełnianiu funkcji opiekuńczo-wychowawczej asystenta rodziny. Na mocy powyższej ustawy MOPS w Kołobrzegu obecnie zatrudnia 4 asystentów rodziny w ramach umowy o pracę, w tym 2 asystentów rodziny na okres od 01.06.2015r. do 31.12.2015r w ramach rządowego programu: „Asystent rodziny i koordynator rodzinnej pieczy zastępczej na rok 2015”, na których zatrudnienie gmina otrzymuje dotację celową z budżetu państwa. Cytowana ustawa określa, że liczba rodzin, z którymi jeden asystent rodziny może w tym samym czasie prowadzić pracę, jest uzależniona od stopnia trudności wykonywanych zadań, jednak nie może przekraczać 15. **Z dotychczasowego doświadczenia ośrodka i przeprowadzonych analiz wynika, że praca jednego asystenta z maksymalną liczbą rodzin (15) określoną w ustawie, nie przynosi oczekiwanych efektów.** Obecnie wsparciem asystenta rodziny objętych jest 26 rodzin, a ich liczba jest ruchoma.

Asystenci rodziny stanowią istotny element wsparcia dla:

- 1) osób przeżywających trudności w wypełnianiu funkcji opiekuńczo-wychowawczych,
- 2) rodzin wychowujących małoletnie dziecko i zmagającymi się takimi problemami jak: ubóstwo, bezrobocie, niskie umiejętności prowadzenia gospodarstwa, uzależnienie i przemoc,
- 3) rodzin, których dzieci zostały umieszczone w pieczy zastępczej, a które chcą podjąć współpracę na rzecz dzieci i domu,
- 4) rodzin niepełnych i zagrożonych odebraniem dzieci z domu rodzinnego,
- 5) rodzin niepełnych, w których wszystkie obowiązki związane z utrzymaniem i wychowaniem dzieci spoczywają na jednym rodzicu,
- 6) rodzin, w których obowiązki rodzica pełnią osoby niepełnosprawne z orzeczoną niepełnosprawnością w stopniu lekkim lub umiarkowanym,

Asystenci rodziny towarzyszą swoim klientom w pokonywaniu ich trudności życiowych, pracują na zasobach klienta, udzielają im wsparcia, motywują do zmiany ich niekorzystnej sytuacji i poprawy funkcjonowania. Ponadto do zadań asystenta rodziny należy współpraca z zespołem interdyscyplinarnym lub grupą roboczą, o której mowa w art. 9a ustawy z dnia 29 lipca 2005r. o przeciwdziałaniu przemocy w rodzinie (Dz.U. Nr 180, poz. 1493, z późn. zm.).

Zapewnienie zatrudnienia dwóch dodatkowych asystentów rodziny pozwoli na efektywną pracę z rodzinami, gdyż przydzielenie asystentom maksymalnej liczby rodzin, nie daje możliwości współpracy w pożądanej częstotliwości. Będzie istniała także możliwość przydzielenia asystenta rodzinie, w której doszło już do odebrania i umieszczenia dzieci w pieczy zastępczej, celem powrotu dzieci do domu rodzinnego. Obecnie w pieczy zastępczej przebywa 60-ro dzieci, za których pobyt i utrzymanie gmina ponosi odpłatność.

Nadmienia się, że asystenci rodziny zatrudniani w ramach rządowego programu zaczynają pracę czerwcu, a kończą w grudniu (7 m-cy), co znacznie utrudnia skuteczne prowadzenie pracy z rodziną.

Zatrudnienie od stycznia 2016 roku dodatkowo 2 asystentów rodziny pozwoli ośrodkowi skutecznie i efektywnie realizować zadania nałożone na gminę przez ustawę o wspieraniu rodziny i systemie pieczy zastępczej. Rokrocznie ośrodek będzie się ubiegał o dotację, jeśli będzie ogłaszany rządowy program, który pozwoli na zminimalizowanie kosztów ponoszonych przez gminę na zatrudnienie asystentów rodziny.

Skutki wzrostu zatrudnienia o 2,75 etatów

Koszty zatrudnienia asystentów rodziny - 2 etaty od 01.01.2016

		ilość m-cy	wartość
Wynagrodzenie miesięczne	2900	12	34 800,00
Odpis na f. nagród 3%			1044,00
Dodatkowe wynagrodzenie roczne			2 958,00
Razem			38 802,00
Składki na ubezpiecz. Społeczne			6 775,00
Składki na fundusz pracy			951,00
Odpis na fundusz świadczeń socjal.			1 200,00
Wpłaty na PFRON			720,00
koszty na 1 etat			48 448,00
koszty - 2 etaty			96 896,00

Koszty zatrudnienia – pracownik gospodarczy - sprzątaczką – 0,5 etatu od 01.09.2015

	wyn. m-czne	ilość m-cy	Wartość
Wynagrodzenie miesięczne	1065	12	12 780,00
Odpis na f. nagród 3%			383,00
Dodatkowe wynagrodzenie roczne			1 086,00
Razem			14 249,00
Składki na ubezpiecz. Społeczne			2 488,00
Składki na fundusz pracy			349,00
Odpis na fundusz świadczeń socjal.			600,00
Wpłaty na PFRON			360,00
koszty roczne			18 046,00